



# มหาวิทยาลัย สงขลานครินทร์

Prince of Songkla University

โครงการสัมมนาเครือข่ายครูแนะแนว จังหวัดเชียงใหม่  
หัวข้อ การคัดเลือกนักเรียนเข้าศึกษาในมหาวิทยาลัยสงขลานครินทร์  
ประจำปีการศึกษา 2567

วันที่ 1 พฤศจิกายน 2566

ณ โรงแรมโลตัสปางสวนแก้ว ห้องสันพระเนตร ชั้น 6

อำเภอเมือง จังหวัดเชียงใหม่

# มหาวิทยาลัย สงขลานครินทร์



ปัตตานี



หาดใหญ่



สุราษฎร์ธานี



5 วิทยาเขต

ตรัง



ภูเก็ต



# รายชื่อคณะในกลุ่มสาขาวิชา

## วิทยาศาสตร์สุขภาพ



คณะแพทยศาสตร์



คณะทันตแพทยศาสตร์



คณะสัตวแพทยศาสตร์



คณะพยาบาลศาสตร์



คณะเทคโนโลยีการแพทย์



คณะพยาบาลศาสตร์  
(ปัตตานี)



คณะการแพทย์แผนไทย



คณะเภสัชศาสตร์



# รายชื่อคณะในกลุ่มสาขาวิชา

## วิทยาศาสตร์และเทคโนโลยี



คณะวิศวกรรมศาสตร์



โครงการจัดตั้ง  
วิทยาลัยนานาชาติ  
ยางพาราไทย-จีน



คณะวิทยาศาสตร์  
และเทคโนโลยี



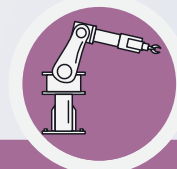
คณะทรัพยากรธรรมชาติ



คณะอุตสาหกรรมเกษตร



วิทยาลัยการ  
คอมพิวเตอร์



คณะวิทยาศาสตร์และ  
เทคโนโลยีอุตสาหกรรม



คณะวิทยาศาสตร์



วิทยาลัยนานาชาติ



คณะเทคโนโลยี  
และสิ่งแวดลอม



โครงการจัดตั้ง  
นวัตกรรมการเกษตร  
และประมง



# รายชื่อคณะในกลุ่มสาขาวิชามนุษยศาสตร์และสังคมศาสตร์



คณะวิทยาการจัดการ



คณะศึกษาศาสตร์



คณะมนุษยศาสตร์และ  
สังคมศาสตร์



คณะการบริการและ  
การท่องเที่ยว



คณะศิลปศาสตร์



คณะวิทยาการสื่อสาร



คณะรัฐศาสตร์



คณะวิเทศศึกษา



คณะนิติศาสตร์



คณะศิลปกรรมศาสตร์



คณะวิทยาการอิสลาม



คณะศิลปศาสตร์และ  
วิทยาการจัดการ



คณะเศรษฐศาสตร์



คณะพาณิชยศาสตร์  
และการจัดการ

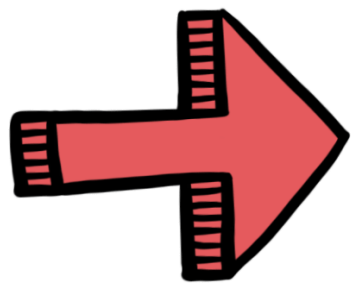


คณะสถาปัตยกรรมศาสตร์



วิทยาลัยนานาชาติ  
(สุราษฎร์ธานี)

# ทำความเข้าใจ



# TCCAS



PSU

ศูนย์รับนักศึกษา  
และการทดสอบ  
มหาวิทยาลัยสงขลานครินทร์



# TCAS

## THAI UNIVERSITY CENTRAL ADMISSION SYSTEM

ระบบการคัดเลือกสอบเข้ามหาวิทยาลัยกว่า 75 แห่งทั่วประเทศ  
เพื่อศึกษาต่อในระดับปริญญาตรี

ใช้ข้อสอบกลาง  
ซึ่งข้อสอบส่วนใหญ่มีเนื้อหาตามหลักสูตรใหม่ สวทศ. 2560





ศูนย์รับนักศึกษา  
และการทดสอบ  
มหาวิทยาลัยสงขลานครินทร์



นักเรียนที่กำลังศึกษาอยู่  
ชั้น ม.6 หรือ เทียบเท่า



นักศึกษาที่กำลังศึกษา  
ระดับมหาวิทยาลัย  
(ไม่จำเป็นต้องลาออกก่อน)



สอบ GED ผ่านแล้ว /  
เรียนจบจากต่างประเทศ

ใครสามารถสอบ  
TCAS 67 ได้บ้าง



จบการศึกษาชั้น  
มัธยมศึกษาปีที่ 6  
หรือเทียบเท่าขึ้นไป



สอบ GED ผ่านแล้วอย่างน้อย  
2 วิชา / กำลังศึกษา GRADE 12  
ในต่างประเทศ





**รอบที่ 1**  
**สอบ Portfolio**  
(ใช้แฟ้มสะสมผลงาน)



**รอบที่ 2**  
**สอบ Quota**  
(สอบโควตา)



**รอบที่ 3**  
**สอบ Admission**  
(สอบแอดมิชชั่น)



**รอบที่ 4**  
**สอบ Direct Admission**  
(สอบรับตรงอิสระ)



**TCAS 67**  
**มีกี่รอบ ?**



## Portfolio

- ความสามารถโดดเด่น
- พิจารณาจากผลงาน
- ไม่มีมีการสอบวัดความรู้เชิงวิชาการ
- ไม่มีมีการสอบปฏิบัติ
- อาจใช้คะแนนความถนัด
- GPAX TGAT TPAT

## QUOTA

- เน้นคนในพื้นที่
- คุณสมบัติเฉพาะ เครื่อง่ายความร่วมมือ
- ใช้คะแนนสอบส่วนกลางหรือมหาวิทยาลัย  
จัดสอบเอง
- GPAX TGAT TPAT A-LEVEL



## ADMISSION

- เน้นการสอบส่วนกลาง  
(ทปอ. และ กสพท)
- มหาวิทยาลัยกำหนดเกณฑ์คัดเลือก  
อย่างอิสระ
- GPAX TGAT TPAT A-LEVEL

## DIRECT ADMISSION

- เน้นคนที่ยังไม่มีที่เรียน
- มหาวิทยาลัยกำหนดเกณฑ์คัดเลือก  
อย่างอิสระ
- GPAX TGAT TPAT A-LEVEL

## วัตถุประสงค์สำคัญของระบบ TCAS



**1**

นักเรียนอยู่ในห้อง  
เรียน จนจบภาค  
การศึกษา



**2**

นักเรียน 1 คน  
มี 1 สิทธิ์  
เท่าเทียมกัน

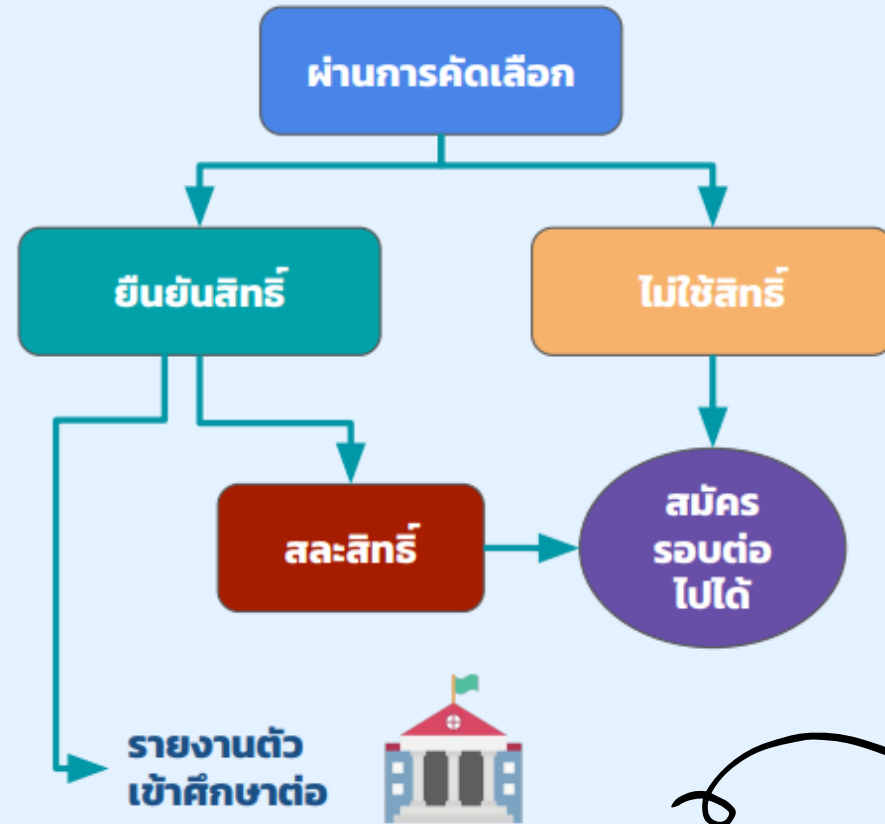


**3**

นักเรียนไม่ต้อง  
วิ่งรอกสอบ

## การบริหารจัดการสิทธิ์เข้าศึกษา (Clearing House)

- เมื่อสิ้นสุดการพิจารณาผลการรับเข้าในแต่ละรอบ นักเรียนที่จะต้องเข้าระบบ TCAS เพื่อ**ยืนยันสิทธิ์**การเข้าศึกษาต่อ โดยสามารถยืนยันสิทธิ์ได้สูงสุดเพียงแห่งเดียว
- หากไม่ยืนยันสิทธิ์ (เรียกว่า **ไม่ใช้สิทธิ์**) จะสามารถไปสมัครในรอบถัดไปได้
- กรณียืนยันสิทธิ์แล้ว หากต้องการไปสมัครในรอบถัดไปต้อง**สละสิทธิ์** (ตามช่วงเวลาที่กำหนด) จึงจะสามารถไปสมัครรอบถัดไปได้
- การ**สละสิทธิ์ทำได้ 1 ครั้ง**เท่านั้นตลอดการคัดเลือกทั้งหมด



# ข้อมูลสำคัญเกี่ยวกับการบริหารจัดการสิทธิ์

## การยืนยันสิทธิ์

- ยืนยันได้เพียงสาขาเดียว
- เปลี่ยนใจได้ 3 ครั้งในช่วงเวลายืนยันสิทธิ์
- **ไม่สามารถ**ไปสมัครรอบต่อไปได้

## การไม่ใช้สิทธิ์

- ไม่ต้องการเรียน ในทุกสาขาวิชาที่ผ่านการคัดเลือก
- **สามารถ**ไปสมัครรอบต่อไปได้

## การสละสิทธิ์

- ยกเลิกการยืนยันสิทธิ์
- ดำเนินการได้ **เพียง 1 ครั้ง** หลังจบรอบ 1, 2 และ 3 (เฉพาะผู้ยืนยันสิทธิ์รอบ 3)
- **สามารถ**ไปสมัครรอบต่อไปได้

- ไม่ดำเนินการใด ๆ ในระบบ เท่ากับ ไม่ใช้สิทธิ์
- **ผู้สมัครสัญชาติไทย** เข้าเรียนทุกหลักสูตร **ต้อง**บริหารจัดการสิทธิ์
- **ผู้สมัครต่างชาติ** เข้าเรียน**หลักสูตรไทย** **ต้อง**บริหารจัดการสิทธิ์
- **ผู้สมัครต่างชาติ** เข้าเรียน**หลักสูตรนานาชาติ** **ไม่ต้อง**บริหารจัดการสิทธิ์

## ข้อยกเว้นเกี่ยวกับการลงทะเบียนใน 3 สาขาวิชา

ในรอบที่ 1 และ 2 นร. สามารถลงทะเบียนในระบบเพื่อไปสมัครคัดเลือกรอบต่อไป ยกเว้น

- ลงทะเบียนใน สาขาแพทยศาสตรบัณฑิต จะไม่สามารถสมัครสาขาแพทยศาสตรบัณฑิตในรอบต่อไปได้\*
- ลงทะเบียนใน สาขากันตแพทยศาสตรบัณฑิต จะไม่สามารถสมัครสาขากันตแพทยศาสตรบัณฑิตในรอบต่อไปได้\*
- ลงทะเบียนใน สาขาเภสัชศาสตรบัณฑิต จะไม่สามารถสมัครสาขาเภสัชศาสตรบัณฑิตในรอบต่อไปได้\*

ลงทะเบียน **ม.รัฐ** สมัคร **ม.รัฐ** ไม่ได้

ลงทะเบียน **ม.รัฐ** สมัคร **ม.เอกชน** ได้

ลงทะเบียน **ม.เอกชน** สมัคร **ม.รัฐ** ได้

ลงทะเบียน **ม.เอกชน** สมัคร **ม.เอกชน** ได้

\* ยกเว้นมหาวิทยาลัยเอกชน

สำหรับนักเรียนที่ประสงค์จะเข้าศึกษาต่อที่ ม.อ. หรือยืนยันสิทธิ์ในรอบ 1 แล้ว  
 และยังมีเวลาว่างช่วง SUMMER สามารถเรียนล่วงหน้าได้ \*\*  
 เพื่อเป็นการลดจำนวนหน่วยกิตหรือรายวิชาที่จะต้องเรียน  
 ในภาคการศึกษาปกติ

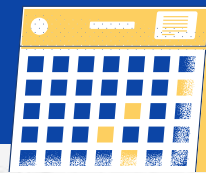
## การลงทะเบียนที่มหาวิทยาลัย

การแจ้งลงทะเบียนที่มหาวิทยาลัย (ลาออกที่มหาวิทยาลัย)  
โดย**ไม่**ดำเนินการกดปุ่ม “ลงทะเบียน” ในระบบ TCAS ตามเวลาที่กำหนด  
**ไม่**ถือเป็นการลงทะเบียนในระบบ TCAS (ในระบบยังมีสถานะภาพเป็นผู้ยืนยันสิทธิ์)  
ซึ่งจะ**ไม่สามารถ**สมัครคัดเลือกในรอบต่อไปได้



การลงทะเบียนต้องดำเนินการในระบบ TCAS เท่านั้น  
และ**ขอยกเลิก**การลงทะเบียนในภายหลัง**ไม่ได้**

# ปฏิทินการสอบ TGAT/TPAT และ A-Level



Update



## ปฏิทินการสอบ TGAT/TPAT ปีการศึกษา 2567

เลือกสอบด้วยกระดาษ หรือเครื่องคอมพิวเตอร์

\*สอบพร้อมกัน วัน และเวลาเดียวกัน  
\*เลือกสนามสอบแบบเรียงลำดับ 5 ลำดับ



วัน	เวลา	รหัสและชื่อวิชา
วันเสาร์ 9 ธ.ค. 66	09.00 - 12.00 น.	50 TPAT 5 ความถนัดครุศาสตร์ ศึกษาศาสตร์
	13.00 - 16.00 น.	20 TPAT 2 ความถนัดทางศิลปกรรมศาสตร์
วันอาทิตย์ 10 ธ.ค. 66	09.00 - 12.00 น.	90 TGAT ความถนัดทั่วไป
	13.00 - 16.00 น.	30 TPAT 3 ความถนัดทางวิทยาศาสตร์ เทคโนโลยี วิศวกรรมศาสตร์
วันจันทร์ 11 ธ.ค. 66	09.00 - 12.00 น.	40 TPAT 4 ความถนัดทางสถาปัตยกรรมศาสตร์
วันเสาร์ 16 ธ.ค. 66	08.30 - 12.30 น.	10 TPAT 1 วิชาเฉพาะ: กสพท สอบด้วยกระดาษ *จัดสอบโดย กสพท

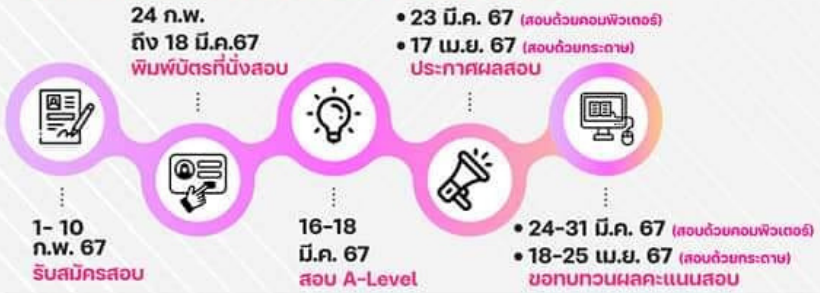
Update



## ปฏิทินการสอบ A-Level ปีการศึกษา 2567

เลือกสอบด้วยกระดาษ หรือสอบด้วยเครื่องคอมพิวเตอร์  
(กรณีสอบด้วยเครื่องคอมพิวเตอร์เฉพาะวิชาภาษาที่ 3\*\*, คณิตศาสตร์ประยุกต์ 2 และวิทยาศาสตร์ประยุกต์)

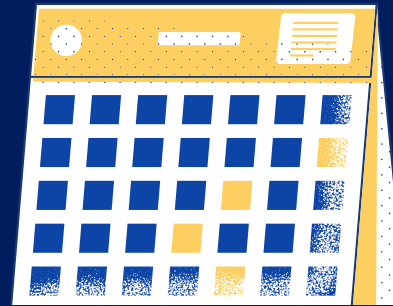
\*สอบพร้อมกัน วัน และเวลาเดียวกัน  
\*เลือกสนามสอบแบบเรียงลำดับ 5 ลำดับ  
\*\*รายละเอียดการสอบด้วยเครื่องคอมพิวเตอร์ จะประกาศให้ทราบภายหลัง



วัน	เวลา	รหัสและชื่อวิชา
วันเสาร์ 16 มี.ค. 67	08.30 - 10.00 น.	66 ชีววิทยา
	11.00 - 12.30 น.	64 ฟิสิกส์
	13.30 - 15.00 น.	81 ภาษาไทย
	15.30 - 17.00 น.	70 สังคมศึกษา
วันอาทิตย์ 17 มี.ค. 67	08.30 - 10.00 น.	61 คณิตศาสตร์ประยุกต์ 1 (พื้นฐาน + เพิ่มเติม)
	11.00 - 12.30 น.	82 ภาษาอังกฤษ
	13.30 - 15.00 น.	65 เคมี
วันจันทร์ 18 มี.ค. 67	08.30 - 10.00 น.	62 คณิตศาสตร์ประยุกต์ 2 (พื้นฐาน)
	11.00 - 12.30 น.	63 วิทยาศาสตร์ประยุกต์
	13.30 - 15.00 น.	83 ภาษาฝรั่งเศส
		84 ภาษาเยอรมัน
		85 ภาษาญี่ปุ่น
		86 ภาษาเกาหลี
87 ภาษาจีน		
88 ภาษาบาลี		
89 ภาษาสเปน		



# ปฏิทินการรับสมัคร TCAS 67 ของ ม.อ.



## TCAS 67



กำหนดการ	สอบ 1 Portfolio		สอบ 2 Quota	สอบ 3 Admission	สอบ 4 Direct Admission
	1/1	1/2			
<b>รับสมัคร</b>	1-30 ต.ค. 66	1-20 ส.ค. 66	1-25 มี.ค. 67	6-12 พ.ค. 67	27 พ.ค.- 14 มิ.ย. 67
<b>ประกาศผลในระบบ</b>	6 ก.พ. 67		2 พ.ค. 67	(1) 20 พ.ค. 67	(1) 4 มิ.ย. 67
				(2) 25 พ.ค. 67	(2) 15 มิ.ย. 67
<b>ยืนยันสิทธิ์</b>	6-7 ก.พ. 67		2-3 พ.ค. 67	20-21 พ.ค. 67	(1) 6-7 มิ.ย. 67 (2) 17-18 มิ.ย. 67
<b>คะแนนที่ใช้</b>	GPAX , TGAT , TPAT		GPAX , TGAT TPAT A-level	GPAX , TGAT TPAT A-level	GPAX , TGAT TPAT A-level



# OUR WEBSITE

## ช่องทางการติดต่อสื่อสาร

☎ 0 7428 9257-9

f ADMISSION.PSU

🎵 ADMISSION\_CENTER.PSU

📷 ADMISSION\_CENTER.PSU

✉ ADMISSION@PSU.AC.TH

[www.admisson.psu.ac.th](http://www.admisson.psu.ac.th)



## การรับสมัครบุคคลเข้าศึกษา



# ค้นหาโครงการ ตามรอบที่ต้องการสมัคร

## โครงการที่เปิดรับสมัคร ปีการศึกษา 2567



### ค้นหาโครงการ

Form for searching projects with filters and a search button.

Filters: รอบ, เลือกคณะ, ระดับการศึกษา, หลักสูตรที่เปิดรับ, ทุนการศึกษา, กลุ่มโครงการ

Search input: ชื่อโครงการ

Search button: 🔍

ที่	รอบ	โครงการ	รับสมัคร
1	1/1	โครงการ ม.อ. ภูเก็ตมุ่งมั่นตั้งใจดี ปีการศึกษา 2567 <a href="#">ภูเก็ต</a> <a href="#">รายละเอียดโครงการ</a>	14 ก.ย. 66 - 9 พ.ย. 66
2	1/1	โครงการเด็กดีศรี ปวช. ปีการศึกษา 2567 <a href="#">ภูเก็ต</a> <a href="#">รายละเอียดโครงการ</a>	14 ก.ย. 66 - 9 พ.ย. 66



# PSU TCAS 67



## กำหนดการรับสมัครนักศึกษาใหม่ ระดับปริญญาตรี ปีการศึกษา 2567



กำหนดการ	รอบ 1 Portfolio		รอบ 2 Quota	รอบ 3 Admission	รอบ 4 Direct Admission
	1/1	1/2			
รับสมัคร	1-30 ตุลาคม 2566	1-20 ธันวาคม 2566	1-25 มีนาคม 2567	6-12 พฤษภาคม 2567	23-26 พฤษภาคม 2567



ติดต่อ



[admission@psu.ac.th](mailto:admission@psu.ac.th)



<http://admission.psu.ac.th>



+66 (0) 74286983  
(0) 74289257-9

# โครงการที่เปิดรับในรอบที่ 1

รอบ 1/1

รอบ 1/2

• Portfolio ทั่วไป

• Portfolio เชิงวิชาการ

• Portfolio กลุ่มเป้าหมาย

• หลักสูตรนานาชาติ  
(เลือก 5 อันดับ)

• Portfolio ทั่วไป

• คุณธรรม จริยธรรม

• ผลการเรียนรู้

• ปวช./ปวส. (เลือก 5 อันดับ)

• หลักสูตรนานาชาติ  
(เลือก 5 อันดับ)

• ผู้พิการ

• วมว.

• นวัตกรรม กฟผ.

• หลักสูตรนานาชาติ

• Portfolio ทั่วไป

• Portfolio เชิงวิชาการ

• Portfolio กลุ่มเครือข่าย

• สำเร็จการศึกษาจากต่างประเทศ

# โครงการที่เปิดรับในรอบที่ 2 - 4

รอบ 2

รอบ 3

รอบ 4

- โควตาภูมิภาคใต้ (เลือก 4 อันดับ)

- Admission

- รับร่วม ม.อ.

- มีความสามารถทางด้านกีฬา

- สอวน.

- ปวช/ปวส.โควตาภูมิภาคใต้ (เลือก 4 อันดับ)

- หลักสูตรนานาชาติ

- สำเร็จการศึกษาจากต่างประเทศ



# โครงการรับนักเรียนที่มีผลการเรียนดี เข้าศึกษาระดับปริญญาตรี ในมหาวิทยาลัยสงขลานครินทร์ ประจำปีการศึกษา 2567 รอบ 1/2 (TCAS67)

\*มหาวิทยาลัยรับนักเรียนเข้าศึกษา  
ภายใต้โครงการนี้ จำนวน 3,689 คน

## กิจกรรม

- 1.ลงทะเบียนในระบบ TCAS ของสมาคม ทปอ. ทางเว็บไซต์ <https://student.mytcas.com>
- 2.ลงทะเบียนเพื่อขอ user และ password \*
- 3.สมัครและเลือกคณะ/สาขาวิชา 1 อันดับ \*  
โดยผู้สมัครแก้ไขข้อมูลการสมัครในระบบ และอัพโหลดเอกสารการสมัครให้ คณะ/วิทยาเขต
- 4.ประกาศชื่อผู้มีสิทธิ์สอบสัมภาษณ์ \*
- 5.สอบสัมภาษณ์ ณ คณะ/วิทยาเขต
- 6.ประกาศชื่อผู้ผ่านการสัมภาษณ์ และได้รับคัดเลือก\*
- 7.ได้รับคัดเลือกและผ่านการสอบสัมภาษณ์ยืนยันสิทธิ์ในระบบTCAS  
ที่เว็บไซต์ของสมาคม ทปอ. <https://student.mytcas.com>
- 8.ประกาศรายชื่อผู้มีสิทธิ์เข้าศึกษา\*
- 9.ชำระเงินค่าธรรมเนียมการศึกษา  
รายงานตัวขึ้นทะเบียนเป็นนักศึกษา และเปิดภาคเรียนที่ 1/ 2567

## คุณสมบัติทั่วไปของผู้มีสิทธิ์สมัคร

- เป็นบุคคลที่อยู่ในประเทศไทยโดยถูกต้องตามกฎหมาย
- เป็นนักเรียนที่กำลังศึกษาอยู่ในระดับชั้นมัธยมศึกษาปีที่ 6 สายสามัญ  
ใช้ (GPAX) 5 ภาคเรียน (ม.4-ม.6) และจะต้องสำเร็จการศึกษา ในปีการศึกษา 2566
- ต้องมีผลการเรียนไม่ต่ำกว่าเกณฑ์ ที่คณะ/สาขาวิชา กำหนด
- เป็นผู้ที่ไม่มีโรคติดต่อร้ายแรง หรือโรคสาคัญที่จะเป็นอุปสรรคต่อการศึกษาและอาชีพ

## เกณฑ์พิจารณาคัดเลือก

- คุณสมบัติเป็นไปตามที่คณะ/สาขา กำหนด
- ใช้ผลคะแนนสอบวิชา TGAT วัดความถนัดทั่วไป รหัสวิชา 90 (เต็ม 100 คะแนน)
- จัดสอบโดย สมาคม ทปอ.มาใช้ในการพิจารณาคัดเลือก จัดลำดับที่
- เพื่อคัดเลือกผู้ที่เหมาะสมเข้าสอบสัมภาษณ์ ตามจำนวนที่คณะกำหนด

## กำหนดการ

- ➔ 28 ต.ค. 66 เป็นต้นไป
- ➔ 1 ธ.ค. 66 เวลา 08.30 น. - 20 ธ.ค. 66 เวลา 23.00 น.
- ➔ 1 ธ.ค. 66 เวลา 08.30 น. - 20 ธ.ค. 66 เวลา 23.00 น.  
ชำระเงินค่าสมัครโดย Scan QR code ผ่าน Mobile Application ของธนาคารที่ปรากฏในหน้าชำระเงิน  
หรือชำระเงินผ่านจุดบริการ counter service (7-Eleven) ภายใน 21 ธ.ค. 66 เวลา 23.59 น.
- ➔ 17 ม.ค. 67
- ➔ 20-21 ม.ค.67
- ➔ 29 ม.ค. 67
- ➔ 6-7 ก.พ.67  
กรณีประสงค์จะสละสิทธิ์ ให้ดำเนินการในระบบ TCAS ภายใน 8 ก.พ. 67
- ➔ 13 ก.พ. 67
- ➔ ติดตามรายละเอียดในเว็บไซต์  
<http://reg.psu.ac.th> ฝ่ายทะเบียนและประมวลผล /งานทะเบียนแต่ละวิทยาเขต

\* ทางเว็บไซต์ <https://admission.psu.ac.th>

## โครงการคัดเลือกนักเรียนหลักสูตรประกาศนียบัตรวิชาชีพ (ปวช.3) และหลักสูตรประกาศนียบัตรวิชาชีพ ชั้นสูง (ปวส.)

รับนักเรียนทั่วประเทศ เข้าศึกษาในระดับปริญญาตรี ประจำปีการศึกษา 2567

### คุณสมบัติทั่วไปของผู้สมัคร

- เป็นผู้กำลังศึกษาอยู่ในระดับชั้นประกาศนียบัตรวิชาชีพ ชั้นปีที่ 3 (ปวช.3) โดยจะต้องสำเร็จการศึกษาในปีการศึกษา 2566 หรือ เป็นผู้สำเร็จการศึกษาระดับชั้นประกาศนียบัตรวิชาชีพ ชั้นปีที่ 3 (ปวช.3)
- เป็นผู้ที่กำลังศึกษาหลักสูตรประกาศนียบัตรวิชาชีพชั้นสูง (ปวส.) ชั้นปีที่ 2
- ต้องมีคุณสมบัติเฉพาะตามที่หลักสูตร/คณะ/สาขาวิชานั้นๆ กำหนดไว้

### เกณฑ์พิจารณาคัดเลือก (เลือกได้ 5 อันดับ)

- เกณฑ์พิจารณาคัดเลือก (เลือกได้ 5 อันดับ)
- ใช้ผลการเรียนเฉลี่ยสะสม (GPAX) 5 ภาคการศึกษา
- (กรณีกำลังศึกษา ระดับ ปวช.) และ (GPAX) 6 ภาคการศึกษากรณีสำเร็จการศึกษา ระดับ ปวช. หรือ 3 ภาคการศึกษา กรณีกำลังศึกษา ระดับ ปวส.ไม่ต่ำกว่าที่คณะ/สาขาที่กำหนด
- ใช้ผลการเรียนเฉลี่ย (GPA) กลุ่มสาระตามที่กำหนด
- ใช้ PORTFOLIO (เฉพาะคณะ/สาขาที่กำหนด) มาใช้ในการพิจารณาคัดเลือก จัดลำดับที่ เพื่อคัดเลือกผู้ที่เหมาะสมขอสอบสัมภาษณ์ ตามจำนวนที่คณะกำหนด

### กิจกรรม

- 1.ลงทะเบียนในระบบ TCAS ของสมาคม นปอ. ทางเว็บไซต์ <https://student.mycas.com>
- 2.ลงทะเบียนเพื่อขอ user และ password \*
- 3.สมัครและเลือกคณะ/สาขาวิชา 1 อันดับ \*  
โดยผู้สมัครแก้ไขข้อมูลการสมัครในระบบ และอัปโหลดเอกสารการสมัครให้ คณะ/วิทยาเขต
- 4.ประกาศชื่อผู้มีสิทธิ์สอบสัมภาษณ์ \*
- 5.สอบสัมภาษณ์ ณ คณะ/วิทยาเขต
- 6.ประกาศชื่อผู้ผ่านการสัมภาษณ์ และได้รับคัดเลือก\*
- 7.ได้รับคัดเลือกและผ่านการสอบสัมภาษณ์ยืนยันสิทธิ์ในระบบTCAS ที่เว็บไซต์ของสมาคม นปอ. <https://student.mycas.com>
- 8.ประกาศรายชื่อผู้มีสิทธิ์เข้าศึกษา\*
- 9.ชำระเงินค่าธรรมเนียมการศึกษา  
รายงานตัวขึ้นทะเบียนเป็นนักศึกษา และเปิดภาคเรียนที่ 1/ 2567

### กำหนดการ

- ➔ 28 ต.ค. 66 เป็นต้นไป
- ➔ 1 ธ.ค. 66 เวลา 08.30 น. - 20 ธ.ค. 66 เวลา 23.00 น.
- ➔ 1 ธ.ค. 66 เวลา 08.30 น. - 20 ธ.ค. 66 เวลา 23.00 น.  
ชำระเงินค่าสมัครโดย Scan QR code ผ่าน Mobile Application ของธนาคารที่ปรากฏในหน้าชำระเงิน หรือชำระเงินผ่านจุดบริการ counter service (7-Eleven) ภายใน 21 ธ.ค. 66 เวลา 23.59 น.
- ➔ 19 ม.ค. 67
- ➔ 20 ม.ค. 67
- ➔ 29 ม.ค. 67
- ➔ 6-7 ก.พ. 67  
กรณีประสงค์จะสละสิทธิ์ ให้ดำเนินการในระบบ TCAS ภายใน 8 ก.พ. 67
- ➔ 13 ก.พ. 67
- ➔ ติดตามรายละเอียดในเว็บไซต์  
<http://reg.psu.ac.th> ฝ่ายทะเบียนและประมวลผล /งานทะเบียนแต่ละวิทยาเขต



# รอบที่ 3 การรับแบบ Admission

## คุณสมบัติทั่วไปของผู้สมัคร

- สำเร็จการศึกษาชั้นมัธยมศึกษาตอนปลาย (ม.6) หรือเทียบเท่า
- หรือ ระดับประกาศนียบัตรวิชาชีพ (ปวช.)
- ไม่เป็นผู้ที่ได้ยืนยันสิทธิ์เข้าศึกษาในสถาบันอุดมศึกษา ในระบบ TCAS ของสมาคมที่ประชุมอธิการบดีแห่งประเทศไทย (สพอ.) ประจำปีการศึกษา 2567 ไว้แล้ว

## การคัดเลือก

ใช้ผลคะแนนสอบข้อเขียนวิชาความถนัดทั่วไป (TGAT) วิชาความถนัดวิชาชีว และวิชาการ (TPAT) และ/หรือวิชา A-LEVEL (วิชาสามัญ) ตามที่คณะ/สาขา กำหนดเกณฑ์คะแนนขั้นต่ำของแต่ละวิชา ในการคัดเลือก

## ปฏิทินดำเนินการ

• รับสมัครทางเว็บไซต์ <https://student.mycas.com> เลือกสาขาวิชาไม่เกิน 10 อันดับพร้อมชำระเงินค่าสมัคร ประกาศรายชื่อผู้ได้รับคัดเลือก ครั้งที่ 1 ในระบบ TCAS ทางเว็บไซต์ <https://student.mycas.com>

6-12 พฤษภาคม 2567

• ผู้สมัครทุกคนเข้าระบบเพื่อเลือก ยืนยันสิทธิ์ หรือ ไม่ใช้สิทธิ์ หรือ ขอประมวลผลครั้งที่ 2 ในระบบ TCAS ประกาศรายชื่อผู้ได้รับคัดเลือกและมีสิทธิ์เข้าสอบสัมภาษณ์ ครั้งที่ 2

20 พฤษภาคม 2567

• ในระบบ TCAS ทาง เว็บไซต์ <https://student.mycas.com> สละสิทธิ์ (เฉพาะผู้ที่ยืนยันสิทธิ์รอบที่ 3 Admission และไม่เคย สละสิทธิ์มาก่อนเท่านั้น)

20-21 พฤษภาคม 2567

• สอบสัมภาษณ์ ณ วิทยาเขต/คณะ ที่ได้รับคัดเลือก

25 พฤษภาคม 2567

• ประกาศผลการสอบสัมภาษณ์/ประกาศรายชื่อผู้มีสิทธิ์เข้าศึกษา

26 พฤษภาคม 2567

• ทางเว็บไซต์ <https://student.mycas.com> และ <https://admission.psu.ac.th>

29-30 พฤษภาคม 2567

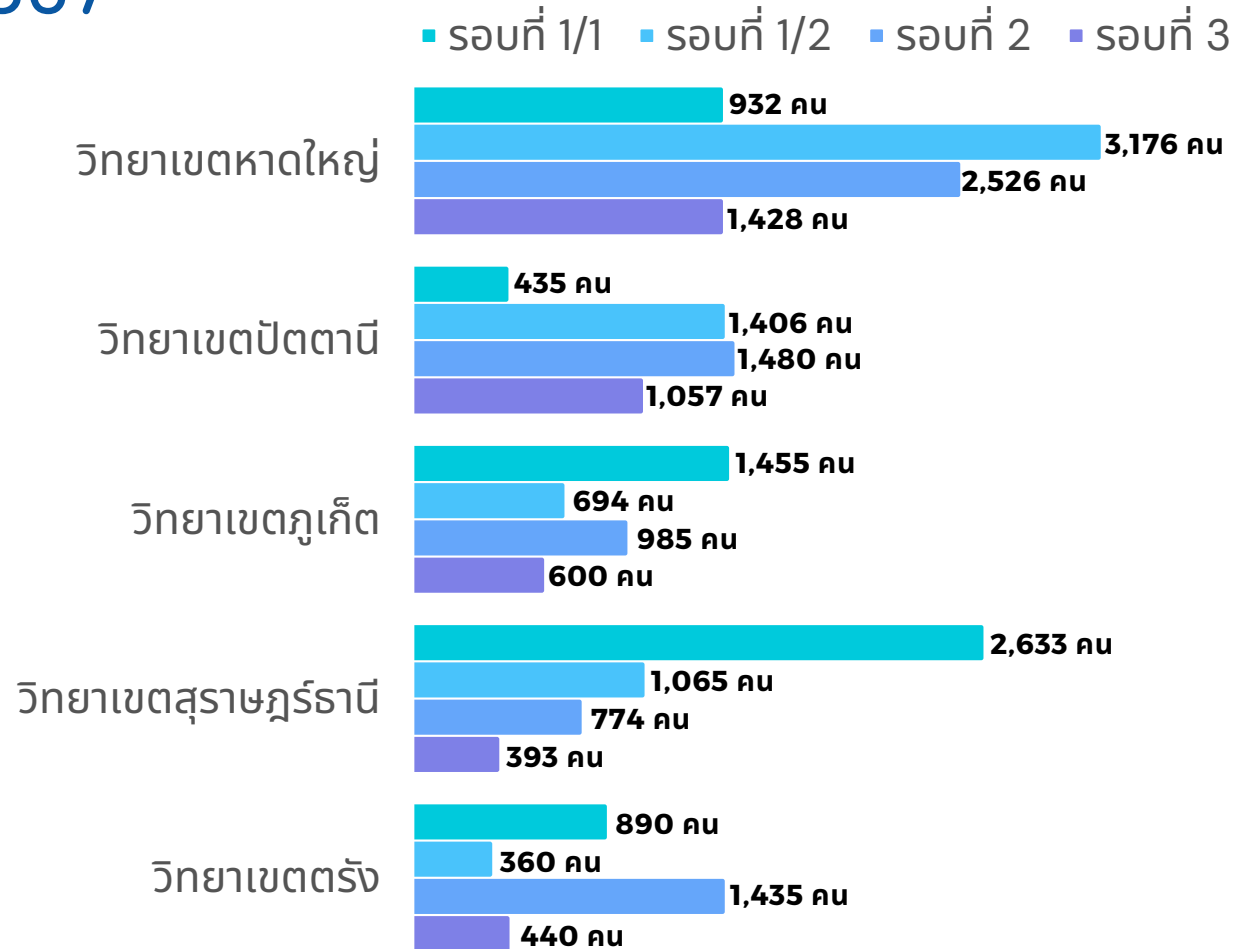
• ชำระเงินค่าธรรมเนียมการศึกษา รายงานตัวขึ้นทะเบียน

6 มิถุนายน 2567

• เป็นนักศึกษาและกำหนดการเปิดภาคการศึกษาที่ 1/256

ติดตามรายละเอียดในเว็บไซต์ ของฝ่ายทะเบียนการศึกษา แต่ละวิทยาเขต

# จำนวนการรับนักศึกษา มหาวิทยาลัยสงขลานครินทร์ ประจำปีการศึกษา 2567



คณะ/หลักสูตร	จำนวนที่เปิดรับ			
	รอบ 1/1	รอบ 1/2	รอบ 2	รอบ 3
คณะวิศวกรรมศาสตร์	20	1244	410	260
คณะวิทยาศาสตร์	418	485	427	200
คณะแพทยศาสตร์		108	77	95
คณะพยาบาลศาสตร์	20	80	106	37
คณะวิทยาการจัดการ		531	550	204
คณะทรัพยากรธรรมชาติ	215	40	130	130
คณะเกษตรศาสตร์		30	90	55
คณะทันตแพทยศาสตร์		5	30	15
คณะอุตสาหกรรมเกษตร	78	85	130	100
คณะศิลปศาสตร์		62	69	42
คณะนิติศาสตร์		165	100	105
คณะเศรษฐศาสตร์		139	158	60
คณะเทคโนโลยีการแพทย์		70	89	20
คณะการแพทย์แผนไทย	145	40	40	40
วิทยาลัยนานาชาติ	30	92	115	35
คณะสัตวแพทยศาสตร์	6		5	30

คณะ/หลักสูตร	จำนวนที่เปิดรับ			
	รอบ 1/1	รอบ 1/2	รอบ 2	รอบ 3
<b>วิทยาเขตปัตตานี</b>				
คณะศึกษาศาสตร์		262	210	77
คณะวิทยาศาสตร์และเทคโนโลยี	130	100	500	420
คณะมนุษยศาสตร์และสังคมศาสตร์		380	425	290
คณะวิทยาการอิสลาม	45	36	40	25
คณะศิลปกรรมศาสตร์	120	327	150	45
คณะวิทยาการสื่อสาร	140	45	60	75
คณะรัฐศาสตร์		206	70	120
คณะพยาบาลศาสตร์		50	25	5
<b>วิทยาเขตภูเก็ต</b>				
คณะการบริการและการท่องเที่ยว	405	174	320	90
คณะวิเทศศึกษา	290	90	210	130
คณะเทคโนโลยีและสิ่งแวดล้อม	270	150	200	180
วิทยาลัยการคอมพิวเตอร์	490	280	255	200
<b>วิทยาเขตสุราษฎร์ธานี</b>				
คณะวิทยาศาสตร์และเทคโนโลยีอุตสาหกรรม	816	339	219	108
คณะศิลปศาสตร์และวิทยาการจัดการ	691	275	274	138
โครงการจัดตั้งคณะนวัตกรรมการเกษตรและประมง	715	331	146	72
วิทยาลัยนานาชาติ	411	120	135	75
<b>วิทยาเขตตรัง</b>				
คณะพาณิชยศาสตร์และการจัดการ	800	320	1355	410
คณะสถาปัตยกรรมศาสตร์	90	40	80	30

## แบบประเมินความพึงพอใจการจัดกิจกรรม

